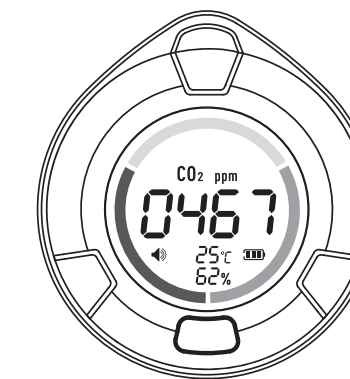


Brugervejledning til CO2-detektor



Product Specification

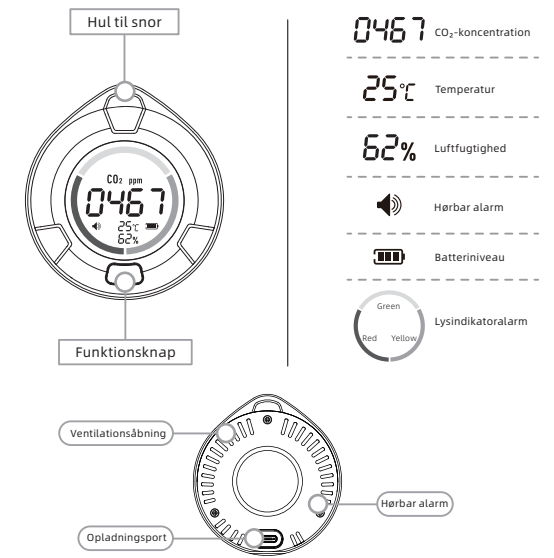
Carbon dioxide: 400-5000 ppm [\pm (50ppm+5%)]
Carbon dioxide over limit alarm: (initial default value) 1500 ppm
 Temperatur: -10 °C ~ 50 °C (\pm 1.5 °C) / 14 °F ~ 122 °F (\pm 2.7 °F)
 Fugtighed: 0% ~ 95% relativ luftfugtighed (\pm 5%)
 Battery specification: built-in polymer lithium-ion battery (3.7V, 1000mAh)

Input parameters: Type-C, DC 5V~DC 24V (Max)
 Fast charging protocol: commonly used fast charging protocols such as QC2.0, PD3.0, AFC, USB C UFP (BC1.2 DCP CDP SDP)

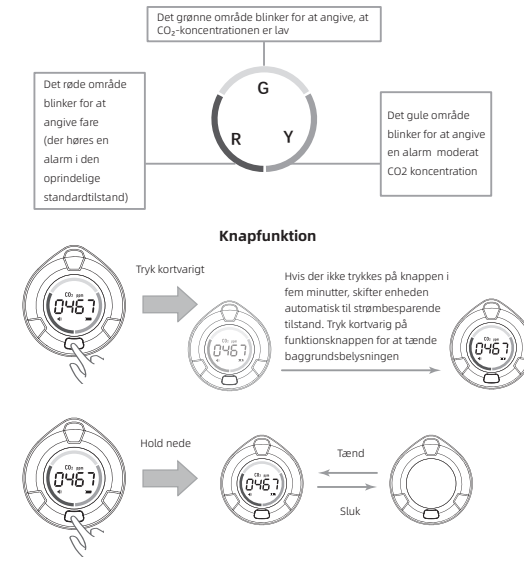
Storage temperature: -10 °C~55 °C/14 °F~131 °F
 Product size: 76mm x 70mm x 30mm (2.99 in x 2.75 in x 1.18 in)

Luften indendørs bør ikke indeholde mere end 1000 ppm (parts per million, dvs. antallet af CO2-molekyler blandt luftmolekyler). Luften udendørs indeholder typisk omkring 380 ppm. CO2 er ikke i sig selv direkte sundhedsskadeligt, men for høj koncentration kan forårsage hovedpine, træthed og koncentrationsbesvær.

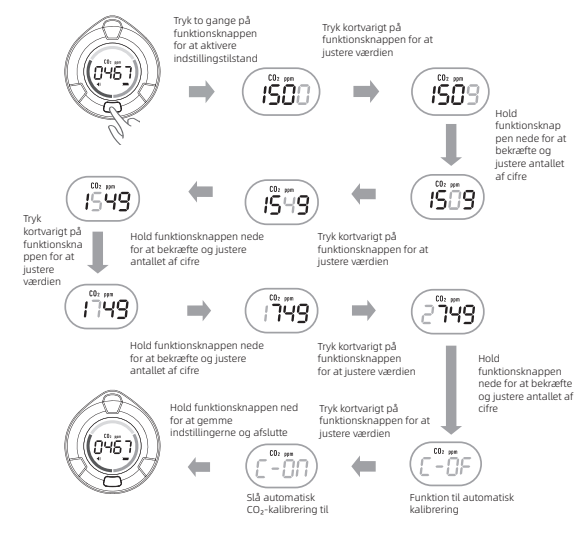
Vejledning Skærm og knapper



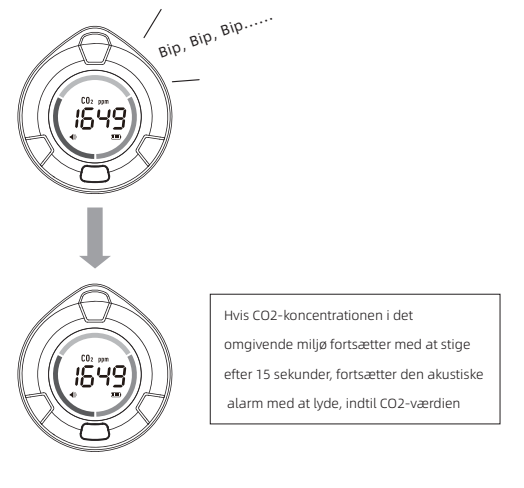
Lysindikatoralarm



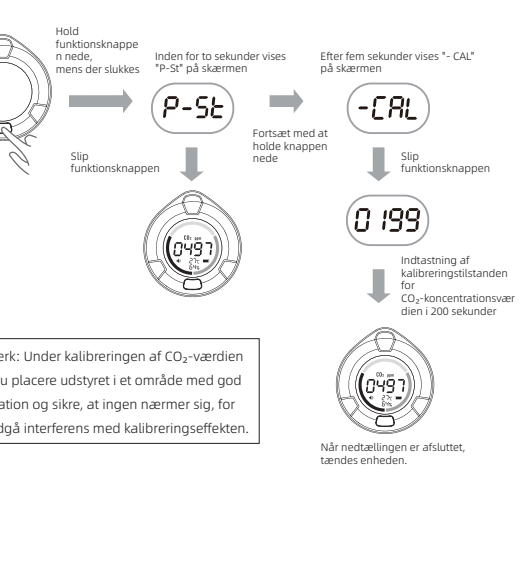
Indstilling af brugerdefinerede værdier for hørbar alarm



▲ Hvis der ikke trykkes på knappen inden for 15 sekunder under indstillingsprocessen, gemmer enheden automatisk de aktuelle indstillinger og afslutter.
 ▲ Tryk kortvarigt på funktionsknappen, når alarmen, der angiver for høj koncentration, lyder, for at slukke for lyden i 15 sekunder.



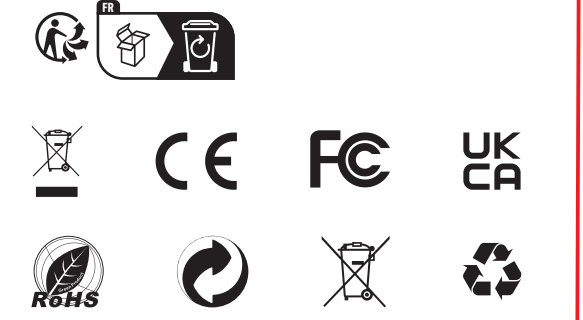
Manuel kalibrering af CO₂-målinger



Vigtig information

- ▲ Udsæt ikke produktet for vand eller støv, og placer det ikke på steder, hvor temperaturen overstiger 70 °C.
- ▲ Udsæt ikke produktet for direkte sollys, da det kan medføre skader.
- ▲ Produktet er et præcisionsmåleinstrument og må ikke skilles ad uden tilladelse.
- ▲ Brug et opladningsstik, der opfylder specifikationerne for opladning af produktet. Brug af andet stik kan medføre risiko for ødelæggelse af de indvendige dele.
- ▲ For at kunne foretage hurtig opladning skal både ladekablet og stikket opfylde standarden for hurtig opladning.
- ▲ Lad produktet stå et stykke tid efter opladning før det aflæses for at opnå korrekt temperaturmåling.
- ▲ Når produktet ikke har været brugt i lang tid og genstartes, går der ca. 20 minutter, før forvarmningen af den interne sensor er færdig.
- ▲ Hvis produktet ikke skal bruges i lang tid, skal det først oplades helt, før det slukkes og sættes væk.

I henhold til WEEE-direktivet (2012/19/EU) skal udstyr og batterier afleveres på et korrekt genbrugscenter, når produktet er udjent. Produktet må ikke bortskaffes sammen med almindeligt husholdningsaffald. Produktet må ikke brændes.



CO2-ilmaisimen käyttöohje



Product Specification

Carbon dioxide: 400-5000 ppm (\pm (50ppm+5%))
Carbon dioxide over limit alarm: (initial default value) 1500 ppm
Lämpötila: -10 °C ~ 50 °C (\pm 1,5 °C) / 14 °F ~ 122 °F (\pm 2,7 °F)
Kosteus: 0% ~ 95% RH (\pm 5%)
Battery specification: built-in polymer lithium-ion battery (3.7V, 1000mAh)

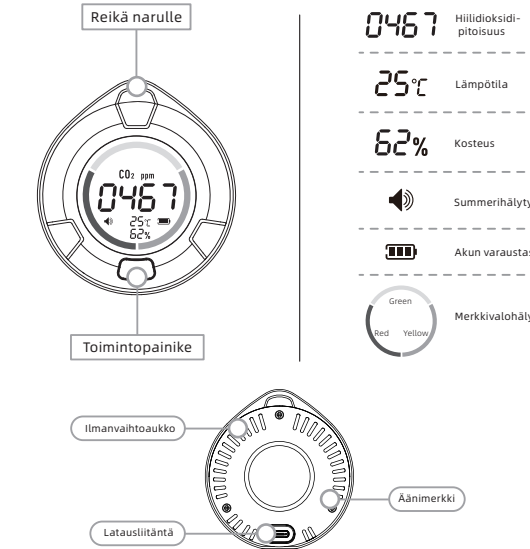
Input parameters: Type-C, DC 5V-DC 24V (Max)
Fast charging protocol: commonly used fast charging protocols such as QC2.0, PD3.0, AFC, USB C UFP (BC1.2 DCP CDP SDP)

Storage temperature: -10 °C~55 °C/14 °F~131 °F
Product size: 76mm x 70mm x 30mm (2.99 in x 2.75 in x 1.18 in)

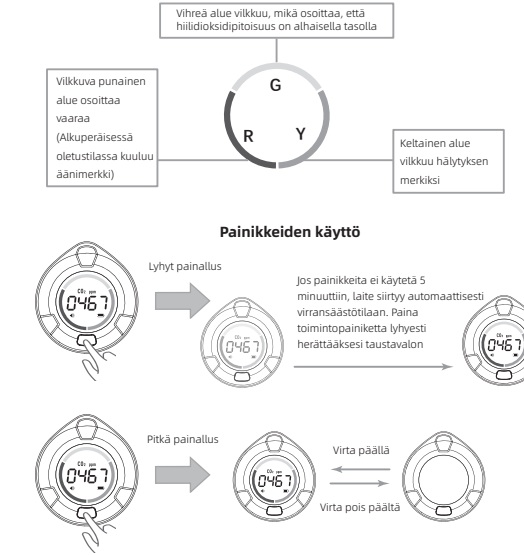
Sisäilmassa ei saa olla yli 1000 ppm (miljoonasosaa, eli CO₂-molekyylien määrä ilmamolekyyliessä), ulkoilmassa on tyypillisesti noin 380 ppm.
Hiilidioksidi ei sinänsä ole suoraan haitallista terveydelle, mutta liian korkea pitoisuus voi aiheuttaa päänsärkyä, väsymystä ja keskittymisvaikeuksia.

Laitteen kuvaus

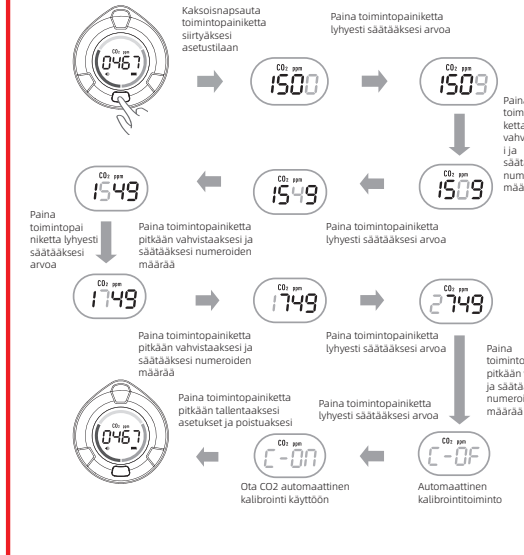
Näyttö ja painikkeet



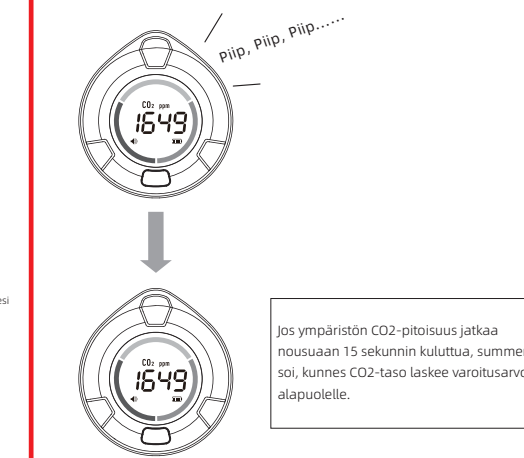
Merkkivalohälytys



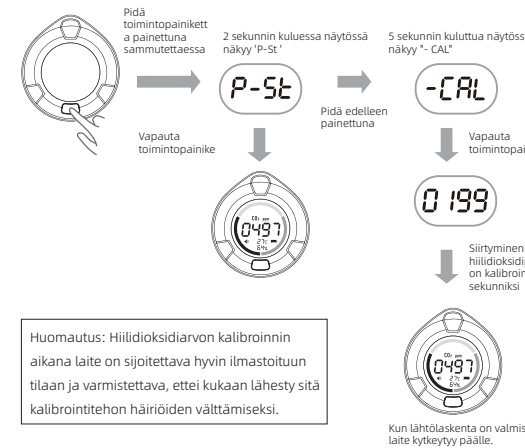
Muokatut äänimerkkiarvot



▲Jos asetusprosessin aikana painikkeita ei käytetä 15 sekuntiin, laite tallentaa automaattisesti nykyiset asetukset ja poistuu asetustilasta.
▲Liiallisen pitoisuuden hälytyksen kuulussa keskeytä ääni 15 sekunniksi painamalla toimintopainiketta lyhyesti.



Hiilidioksidimittausten manuaalinen kalibrointi



Huomautus: Hiilidioksidiarvon kalibroinnin aikana laite on sijoitettava hyvin ilmastoituun tilaan ja varmistettava, ettei kukaan lähesty sitä kalibrointitehon häiriöiden välttämiseksi.

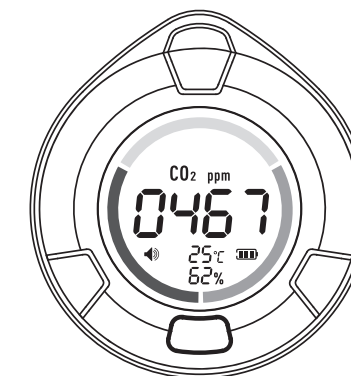
Huomioitavaa

▲Älä altista tuotetta vedelle tai pölylle äläkä aseta sitä kuumaan tilaan, jonka lämpötila on yli 70 °C.
▲ Älä altista tuotetta suoralle auringonvalolle vaaran välttämiseksi.
▲ Tämä tuote kuuluu tarkkuusmittauslaitteisiin, eikä sitä saa purkaa ilman valtuutusta.
▲ Valitse latauspistoke, joka täyttää tuotteen lataamiselle asetetut vaatimukset tai muuten se voi polttaa sisäosat.
▲ Pikalatausta varten sekä latauskaapelin että pistokkeen on oltava pikalatausstandardin mukaisia.
▲ Tarkkojen lämpötilamittausten saamiseksi anna laitteen seistä jonkin aikaa latauksen jälkeen ennen mittaustuloksen lukemista.
▲ Kun tuote ei ole ollut käytössä pitkään aikaan ja käynnistetään uudelleen, kestää noin 20 minuuttia ennen kuin sisäinen anturi suorittaa esilämmityksen loppuun.
▲ Jos et aio käyttää sitä pitkään aikaan, lataa se ensin täyteen, sammuta se sitten ja tallenna.

WEEE-direktiivin (2012/19/EU) mukaan laitteet ja akut hävitetään asianmukaisessa kierrätyskeskuksessa tuotteen käyttöajan lopussa. Älä hävitä tätä laitetta tavallisen kotitalousjätteen mukana.
Älä polta tuotetta.



Bruksanvisning for CO₂-detektor



Product Specification

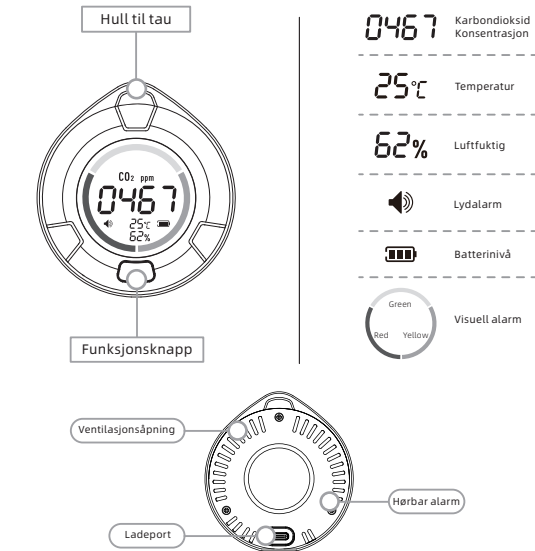
Carbon dioxide: 400-5000 ppm (± 50ppm+5%)
Carbon dioxide over limit alarm: (initial default value) 1500 ppm
 Temperatur: -10 °C ~ 50 °C (± 1,5 °C) / 14 °F ~ 122 °F (± 2,7 °F)
 Fuktighet: 0% ~ 95% RF (±5%)
 Battery specification: built-in polymer lithium-ion battery (3.7V, 1000mAh)

Input parameters: Type-C, DC 5V~DC 24V (Max)
 Fast charging protocol: commonly used fast charging protocols such as QC2.0, PD3.0, AFC, USB C UFP (BC1.2 DCP CDP SDP)

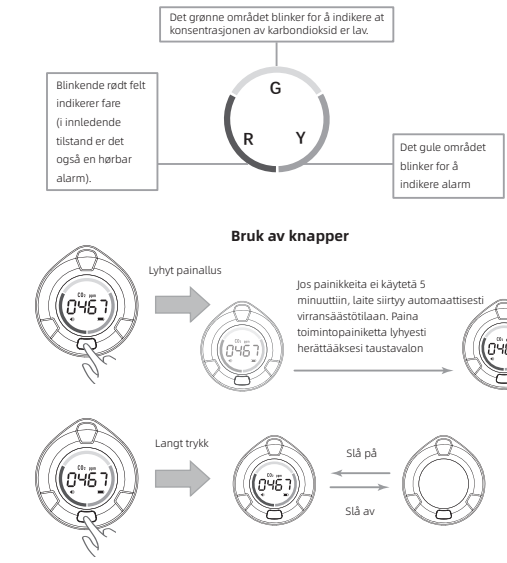
Storage temperature: -10 °C~55 °C/14 °F~131 °F
 Product size: 76mm × 70mm × 30mm (2.99 in × 2.75 in × 1.18 in)

Inneluften bør ikke inneholde mer enn 1000 ppm (deler per million, altså antall CO₂-molekyler sammenlignet med luftmolekyler). Uteluften inneholder vanligvis rundt 380 ppm. Karbondioksid er ikke direkte helseskadelig, men hvis konsentrasjonen blir for høy, kan det føre til hodepine, tretthet og konsentrasjonsvansker.

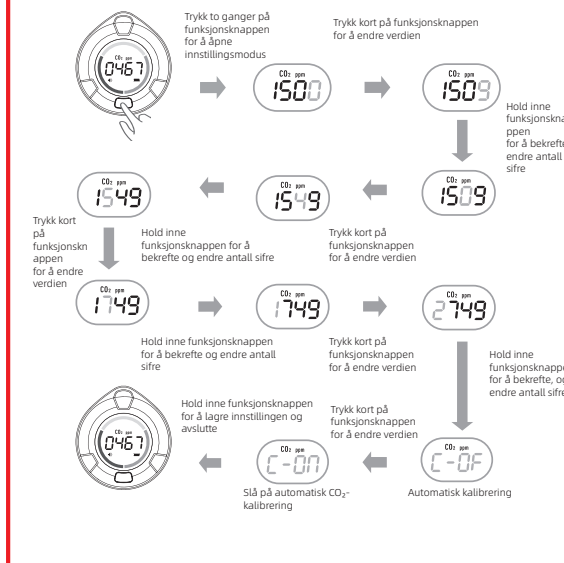
Innledning Skjerm og knapper



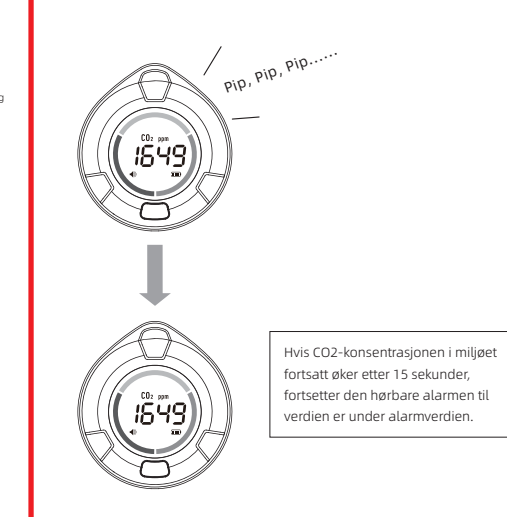
Visuell alarm



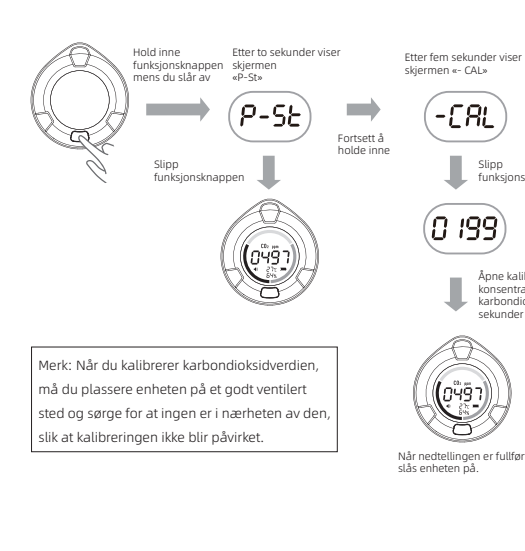
Tilpassede verdier for lydvarsling



▲ Hvis det ikke trykkes på en knapp innen 15 sekunder i oppsettprosessen, lagrer enheten automatisk gjeldende innstillinger og avslutter.
 ▲ Når alarmen utløses, kan du holde inne funksjonsknappen for å sette lyden på pause i 15 sekunder.



Manuell kalibrering av målinger av karbondioksid

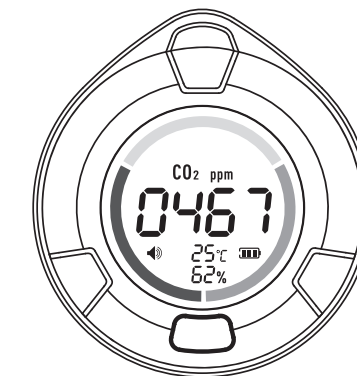


Viktig informasjon

- ▲ Produktet må ikke utsettes for vann eller støv, og det må ikke plasseres på et sted hvor temperaturen overstiger 70 °C.
- ▲ Produktet må ikke utsettes for direkte sollys. Da kan det oppstå farlige situasjoner.
- ▲ Produktet er et nøyaktig måleinstrument, og det må ikke demonteres hvis det ikke er innhentet tillatelse.
- ▲ Velg en lader som oppfyller kravene for å lade produktet, slik at du unngår å skade innvendige deler.
- ▲ For hurtiglading må både ladekabelen og laderen oppfylle kravene.
- ▲ For nøyaktig temperaturmåling må produktet stå en stund etter lading før temperaturen avleses.
- ▲ Hvis produktet ikke har blitt brukt på en stund og startes på nytt, tar det cirka 20 minutter før den interne sensoren er oppvarmet.
- ▲ Hvis produktet ikke skal brukes på en stund, må det lades helt opp først, og deretter må du slå det av før du legger det bort.

I henhold til WEEE-direktivet (2012/19/EU) skal utstyr og batterier leveres til resirkulering. Dette produktet må ikke kastes i restavfallet. Ikke brenn produktet.

Bruksanvisning koldioxiddetektor



Product Specification

Carbon dioxide: 400-5000 ppm ($\pm 50\text{ppm}+5\%$)
Carbon dioxide over limit alarm: (initial default value) 1500 ppm
 Temperatur: $-10^{\circ}\text{C} \sim 50^{\circ}\text{C}$ ($\pm 1.5^{\circ}\text{C}$) / $14^{\circ}\text{F} \sim 122^{\circ}\text{F}$ ($\pm 2.7^{\circ}\text{F}$)
 Luftfuktighet: $0\% \sim 95\% \text{RH}$ ($\pm 5\%$)
 Battery specification: built-in polymer lithium-ion battery (3.7V, 1000mAh)

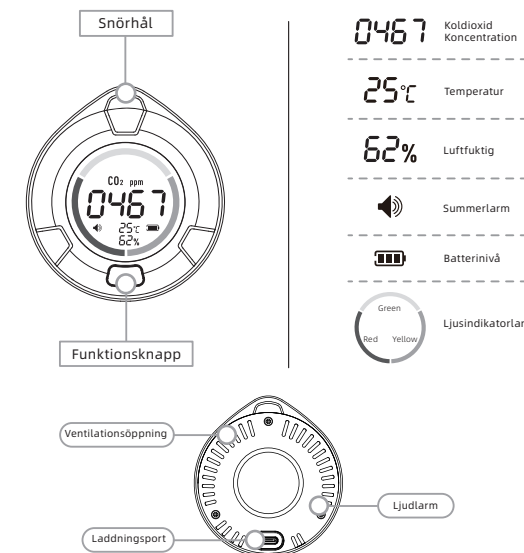
Input parameters: Type-C, DC 5V~DC 24V (Max)
 Fast charging protocol: commonly used fast charging protocols such as QC2.0, PD3.0, AFC, USB C UFP (BC1.2 DCP SDP)

Storage temperature: $-10^{\circ}\text{C} \sim 55^{\circ}\text{C}$ / $14^{\circ}\text{F} \sim 131^{\circ}\text{F}$
 Product size: 76mm x 70mm x 30mm (2.99 in x 2.75 in x 1.18 in)

Inomhusluften bör inte innehålla mer än 1000 ppm (parts per million, dvs. antalet koldioxidmolekyler bland luftmolekyler), utomhusluften innehåller vanligtvis ca 380 ppm. Koldioxid är inte i sig direkt hälsoskadligt, men en för hög koncentration kan orsaka huvudvärk, trötthet och koncentrationssvårigheter.

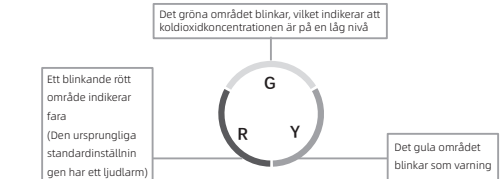
Inledning

Display och knappar

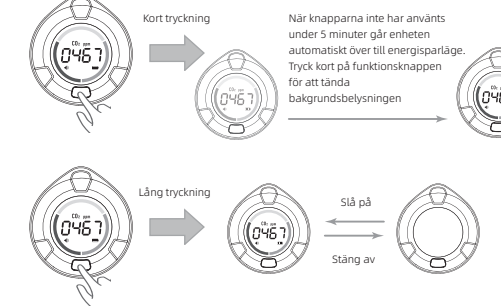


0467 Koldioxid Koncentration
 25°C Temperatur
 62% Luftfuktig
 Summerlarm
 Batterinivå
 Ljusindikatorlarm

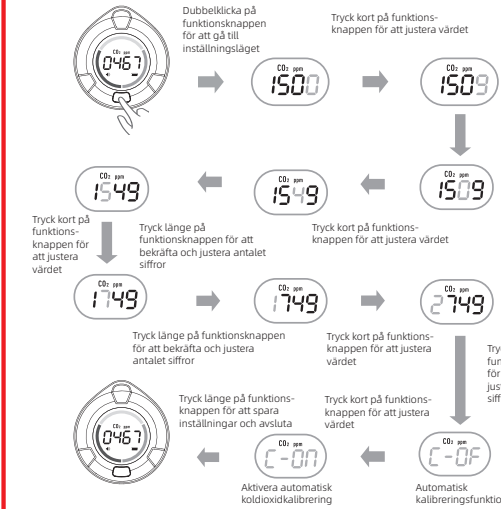
Ljusindikatorlarm



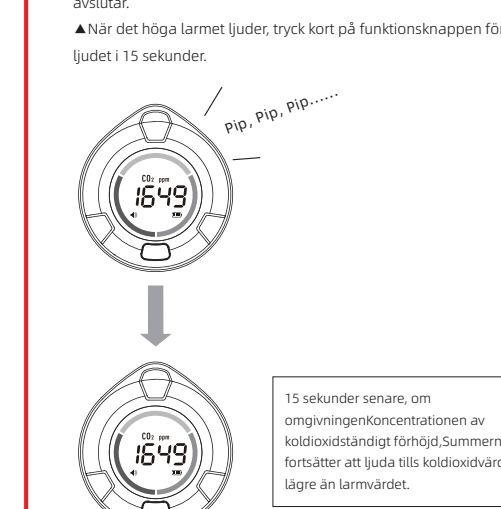
Knappfunktioner



Anpassa ljudlarmvärden



Manuell kalibrering av koldioxidmätningar



Viktigt

- ▲ Utsätt inte produkten för vatten eller damm, och placera den inte i en miljö där temperaturen överstiger 70°C.
- ▲ Placera inte produkten i direkt solljus.
- ▲ Produkten är ett precisionsmätinstrument och får inte monteras isär utan behörighet.
- ▲ Välj en laddkontakt som uppfyller specifikationerna för att ladda produkten, i annat fall kan dess inre delar brännas sönder.
- ▲ För snabbbladning måste både laddningskabeln och kontakten uppfylla standarden för snabbbladning.
- ▲ För noggranna temperaturmätningar, låt detektorn stå under en period efter laddning och avläs den sedan.
- ▲ När produkten inte används under en längre tid och startar om, tar det ca 20 minuter för den inre sensorn att slutföra förvärmningen.
- ▲ Om du planerar att inte använda den på länge, ladda den helt först och stäng sedan av och spara den.

Obs!

Under kalibreringen av koldioxidvärdet måste du placera utrustningen i ett väl ventilerat område. För att undvika störningar i kalibreringseffekten ska du se till att ingen kommer i närheten.

Enligt WEEE-direktivet (2012/19/europeisk standard) ska utrustning och batterier inlämnas på lämplig återvinningscentral vid slutet av produktens livslängd. Släng inte produkten bland vanligt hushållsavfall. Bränn inte produkten.

