

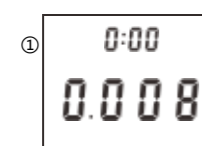
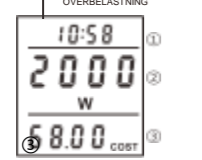
Bruksanvisning

Energimätaren används för att mäta hushållsapparaters elförbrukning och beräkna elkostnader.

Produkten har ett inbyggt uppladdningsbart batteri. Om produkten har köpts nyligen eller om den inte har använts under lång tid ska den anslutas för att laddas.

Om displayen eller knapparna inte fungerar som de ska kan du trycka på "RESET" för att återställa systemet. Efter en återställning måste du återställa parametrarna.

I. LCD

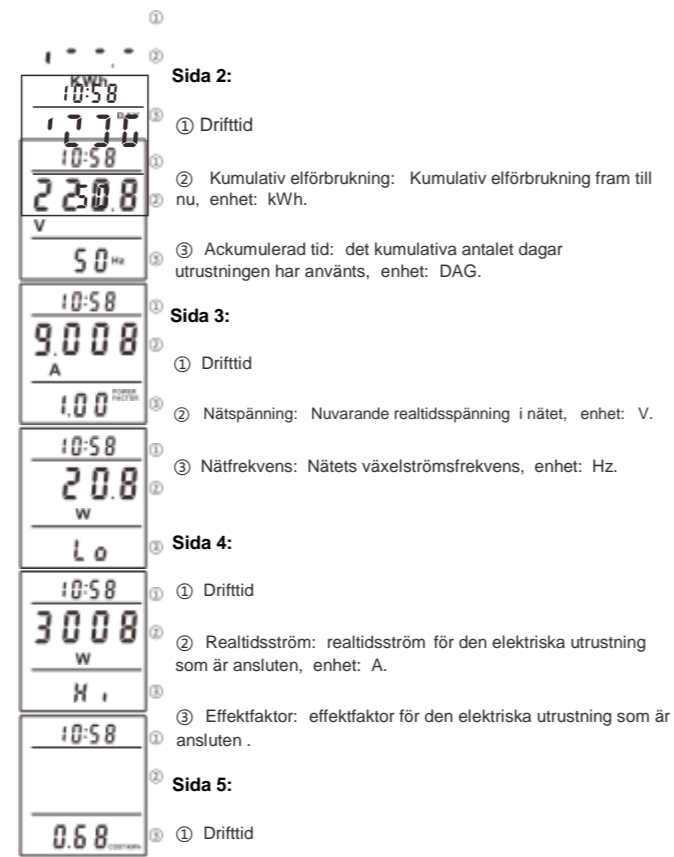
- 
- 
- ① Tidvisningsfält
 - ② V/ A/ W/ kWh-värde
 - ③ EFFEKTFAKTOR/ Hz/ KOSTNAD/ kWh-värde
 - ④ V: Spänning
 - ⑤
- A: EI
(kWh) kilowattimme: Elförbrukning
- W: Effekt
- ÖVERBELASTNING: Överbelastningslarm
- ⑤ EFFEKTFAKTOR: Aktiv effekt och troligt effektförhållande
- Hz: Växelströmsfrekvens
- DAG: Kumulativ elförbrukning Dagar
- KOSTNAD: Kumulativ elförbrukning
- kWh: Kumulativ elförbrukning
KOSTNAD/kWh: Enhetspris för el

II. Instruktioner

1. Tryck på knappen Request för att se resultaten, så visas sidorna enligt följande:

Sida 1:

- ① Drifttid: Kumulativ drifttid för elektrisk utrustning, efter 24 timmar, DAG +1.
- ② Aktuell effekt: den aktuella effekten för den elektriska utrustning som är ansluten, enhet: W.
- ③ Kumulativ elräkningskostnad fram till nu, enhet: Kostnad.



Sida 6:

- ① Drifttid
- ② Högsta effekt: den högsta effekten som har registrerats under drift, enhet: W.

Sida 7:

- ① Drifttid
- ③ Enhetspris för el: Ställ in enhetspris, enhet: KOSTNAD/kWh.

2. Enhetspris för el

Vy med enhetspris:

Tryck på knappen "COST" för att snabbt kontrollera det aktuella enhetspriset för elräkningen.

Inställning av enhetspris:

Håll in knappen "COST" för att ställa in enhetspriset.

Tryck på knappen "FUNCTION" för att välja inställningsposition.

Tryck på "UPP" eller "NER" för att justera värdet.

Tryck på knappen "COST" för att bekräfta och gå ur inställningsläget.

III. Visningsintervall

Spänning: 0,0 V–9 999 V

Ström: 0,000 A–65,00 A

Effekt: 0,0 W–9999 W

Frekvens: 0–9 999 Hz

Effektfaktor: 0,00–1,00

EI: 0,000 kWh–9 999 kWh

Enhetspris: 0,00–99,99

Summa för elavgift: 0,00–9 999

Överbelastningslarm: När strömmen överskrider 16 A eller effekten överskrider 3 680 W,

blinker ikonen "OVERLOAD".

När det fastställda effektvärdet är mindre än 1,0 W, anses det vara lokal strömförbrukning

och tiden ackumuleras inte.

IV. Specifikationer

Driftspänning: 180 V AC–250 V AC

Spänningsfrekvens: 47 Hz–63 Hz

Drifttemperatur: 0–40 °C

Driftström: ≤16 A

Mät noggrannhet: ±2 %