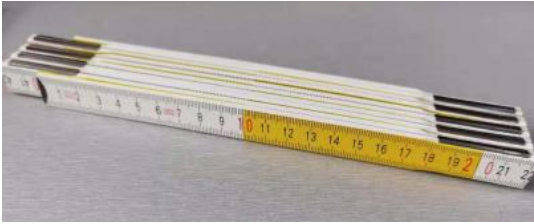


# Pakkaus 4

## kokoontaitettava viivain (2 m)



Materiaali: puu

Väri: keltainen ja valkoinen

Tuotteen koko: 2 metriä (10 taitosta)

\*Kummatkin puolet ovat käytettävissä.

## 360 asteen kulmamittari



Täydellinen kulmamittari kattolistoille.

1. Mittaa kulma katon läheltä. Merkitse valitsimen Miter Cut -arvo muistiin.
2. Määritä jousikulma (tiedot ovat löydettävissä samasta paikasta, josta listatavara on ostettu).
3. Tarkista kulma liitosleikkauksen muunnostaulukosta (etsi takaa rivi, jonka Miter Cut -arvo on sama, kuin mittaamasi kulma.)
4. Merkitse ylös listatavarasi jousikulmaa (38 tai 45) vastaavan rivin viistekulmat (Miter Angle ja Bevel Angle).
5. Katso alla olevaa taulukkoa ja aseta jiirisahan kulma ja viistekulma huolellisesti. Aseta työkappale sitten terälle ja tukea vasten mittojen mukaisesti. Leikkaa ensimmäinen työkappale.
6. Määritä sahan kulma uudelleen ja aseta toinen työkappale paikoilleen alla olevan taulukon mukaisesti. Leikkaa sitten toinen työkappale.

Huomaa: Lisätietoja tuotteesta löydät pakkauksesta.

## Pyörän paikkaussarja



\*Käytetään polkupyörän/moottoripyörän renkaiden paikkaamiseen.

\*Lukitut pyörät ovat kiinteämmät. Renkaat lähtevät helpommin irti.

Muoviseen varustelaatikkoon sisältyvät seuraavat varusteet:

1. Muovinen sorkkarauta \*2 kpl
2. Renkaiden paikkausliima (10 CC) \*1 kpl
3. Renkaiden korjauskalvo (25 mm) \* 8 kpl
4. Metalliviila \*1 kpl
5. Ohjekortti \*1 kpl