

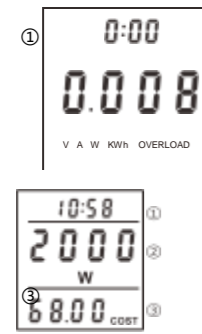
## Käyttöohjeet

Energiamittaria käytetään kodinkoneiden sähkönkulutuksen mittaamiseen ja sähkökustannusten laskemiseen.

Tuotteessa on kiinteä ladattava akku. Jos tuote on juuri ostettu tai sitä ei ole käytetty pitkään aikaan, lataa se liittämällä pistoke pistorasiaan.

Jos näyttö ja näppäinvaste eivät toimi normaalisti, voit nollata järjestelmän painamalla RESET-painiketta. Nollamisen jälkeen myös parametrit on nollattava.

### I. LCD-näyttö

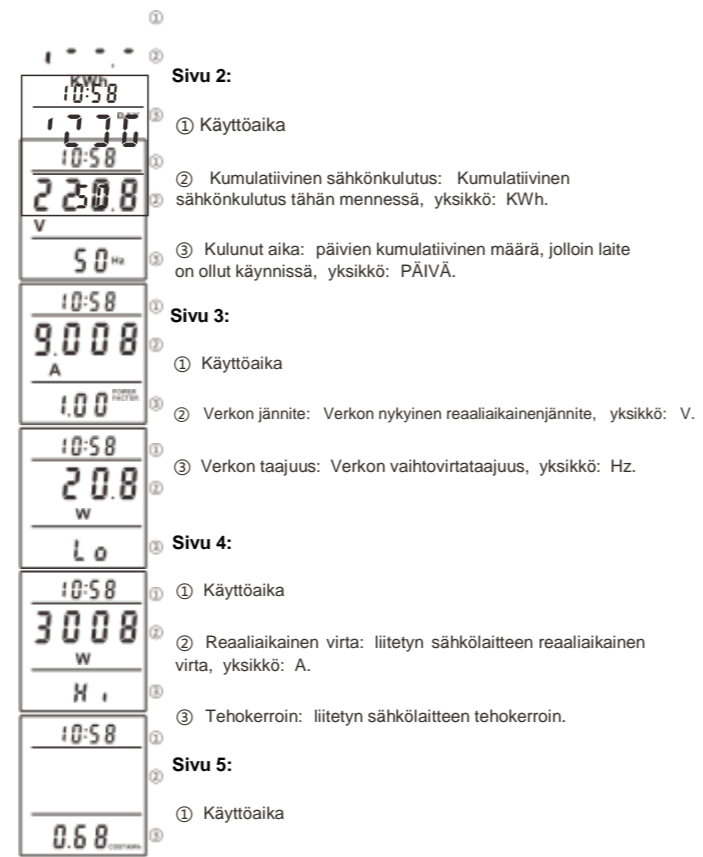
- 
- 1 Kellonajan näyttö
  - 2 V / A / W / kWh-arvo
  - 3 POWER FACTOR/ Hz/ COST/ kWh-arvo
  - 4 V: Jännite
  - 5 A: Sähkö (kWh) kilowattitunti: Sähkönkulutus
  - 6 W: Teho
  - 7 OVERLOAD: Virran ylikuormituksen muistutus
  - 8 POWER FACTOR: Aktiivinen teho ja ilmeinen tehosuhte
  - 9 Hz: Vaihtovirtataajuus
  - 10 DAY: Kumulatiivinen sähkönkulutus, päivää
  - 11 COST: Sähkönkulutuksen kumulatiiviset määrät
  - 12 kWh: Kumulatiivisen sähkönkulutuksen kustannus/kWh: Sähkön yksikköhinta

### II. Ohjeet

1. Painamalla Pyyntö-painiketta näet havaintotulokset, ja sivut näytetään seuraavasti:

#### Sivu 1:

- 1 Käyttöaika: Sähkölaitteiden, kumulatiivinen käyttöaika, 24 tunnin kuluttua, PÄIVÄ +1.
- 2 Nykyinen teho: liitetyn sähkölaitteen senhetkinen teho, yksikkö: W.
- 3 Kumulatiiviset sähkökustannukset tähän mennessä, yksikkö: Hinta.



#### Sivu 2:

- 1 Käyttöaika
- 2 Kumulatiivinen sähkönkulutus: Kumulatiivinen sähkönkulutus tähän mennessä, yksikkö: kWh.
- 3 Kulunut aika: päivien kumulatiivinen määrä, jolloin laite on ollut käynnissä, yksikkö: PÄIVÄ.

#### Sivu 3:

- 1 Käyttöaika
- 2 Verkon jännite: Verkon nykyinen reaaliaikainen jännite, yksikkö: V.
- 3 Verkon taajuus: Verkon vaihtovirtataajuus, yksikkö: Hz.

#### Sivu 4:

- 1 Käyttöaika
- 2 Reaaliaikainen virta: liitetyn sähkölaitteen reaaliaikainen virta, yksikkö: A.
- 3 Tehokerroin: liitetyn sähkölaitteen tehokerroin.

#### Sivu 5:

- 1 Käyttöaika
- 2 Vähimmäisteho: toiminnan aikana havaittu vähimmäisteho, yksikkö: W.

#### Sivu 6:

- 1 Käyttöaika
- 2 Enimmäisteho: toiminnan aikana havaittu enimmäisteho, yksikkö: W.

#### Sivu 7:

- 1 Käyttöaika
- 3 Sähkön yksikköhinta: Määritä yksikköhinta, yksikkö: HINTA/kWh.

## 2. Sähkön yksikköhinta

Yksikköhinnan näkyminen:

Painamalla COST-painiketta näet sähkölaskun nykyisen yksikköhinnan.

Yksikköhinnan määrittäminen:

Painamalla pitkään COST-painiketta pääset yksikköhinnan asetuksiin.

Painamalla FUNCTION-painiketta voit määrittää toiminnon.

Painamalla UP-painiketta tai DOWN-painiketta voit muokata arvoa.

Painamalla COST-painiketta voit vahvistaa ja poistua asetuksesta.

### III. Näyttö

Jännite: 0,0V ~ 9 999V

Virta: 0,000A ~ 65,00A

Teho: 0,0W ~ 9999W

Taajuus: 0 ~ 9 999Hz

Tehokerroin: 0,00 ~ 1,00

Sähkö: 0,000kWh ~ 9 999kWh

Yksikköhinta: 0,00 ~ 99,99

Sähkölaskun summa: 0,00 ~ 9 999

Ylikuormitushälytys: Kun virta ylittää 16 A tai teho ylittää 3 680W,

OVERLOAD-kuvake vilkkuu.

Kun havaittu tehoarvo on alle 1,0W, se katsotaan paikalliseksi virrankulutukseksi,,

ja aikaa ei kerry.

### IV. Tekniset tiedot

Käyttöjännite: 180 VAC~250 VAC

Jännitteen taajuus: 47 Hz~63 Hz

Käyttölämpötila: 0 ~ 40 C

Käyttöteho: <16 A

Mittaustarkkuus: ±2 %