

Aurinkokennovalaisin, suuri anturi

Käyttöohje



Sisältö

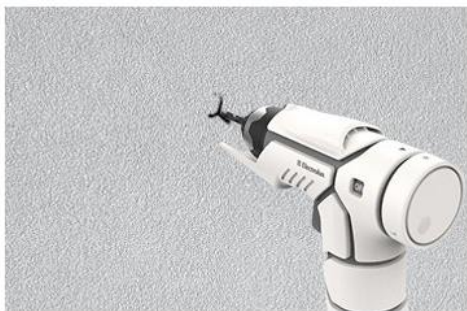
- 1 x aurinkokennovalaisin
- 1 x kauko-ohjain
- 1 x käyttöohje
- 3 x M4-paisuntaruuvi

IP65 C E

Vesitiivis

Asennus

Varmista, että auringonvalo osuu aurinkopaneeliin, jotta valaisin latautuu.



Step 1: Determine the installation position and drill holes



Step 2: Use a hammer to drive the expansion screw into the hole position



Step 3: Screw out the screws



Step 4: Align the product mounting bracket with the hole position and tighten the screws

Valaisutilat:

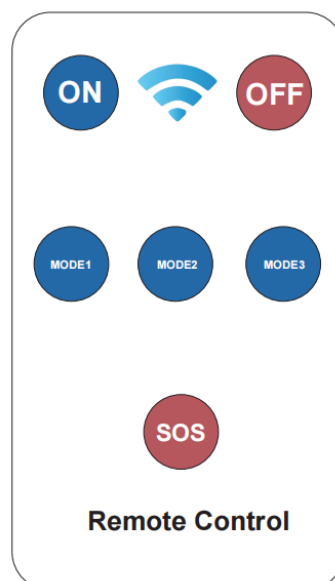
Tila 1: Suuri kirkkaus (valo syttyy kirkkaana henkilön kulkiessa ohi ja sammuu 30 sekunnin kuluttua).

Tila 2: Alhainen kirkkaus (valo syttyy kirkkaana henkilön kulkiessa ohi ja himmenee 30 sekunnin kuluttua).

Tila 3: Ei-induktiivinen tila (valon kirkkaus on aina keskitasoa riippumatta siitä, kulkeeko kukaan sen ohi). Tässä tilassa valo syttyy automaattisesti yöllä.

SOS-tila: Valo vilkkuu kolme kertaa pitkään ja kaksi kertaa lyhyesti.

Tekniset tiedot:



Tuote: Aurinkokennovalaisin

Polttimon tyyppi: 168 kpl 2 835 SMD LED

Kirkkaus: 1 600 lumenia

Teho: 80 W

Akun tyyppi: 2 * 18 650 1 500 mAh:n litiumioniakku (kapasiteetti yhteensä 3 000 mAh)

Materiaali: ABS

Vesitiivis: IP65

Tuotteen koko: 595 * 165 mm

Nettopaino: 536 g